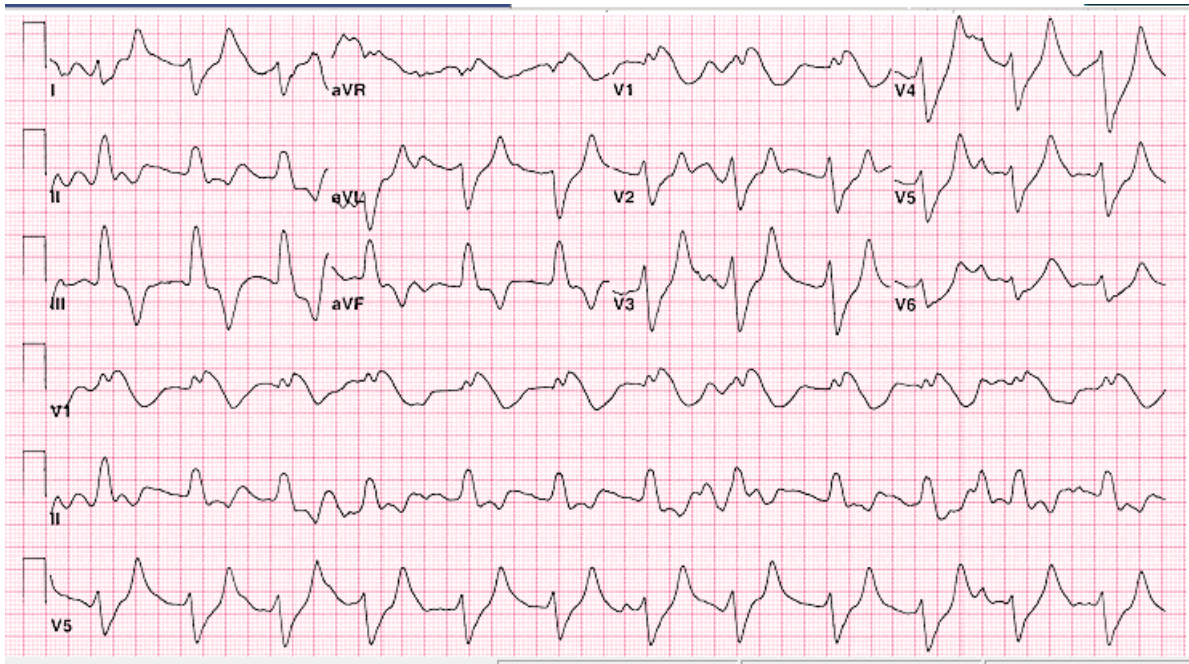


Prova pratica n. 2

Donna di 84 anni in terapia con sartano antialdosteronico metformina



Prova pratica n. 2

Uomo 79 anni febbre da 4 gg



Prova pratica n. 2

FiO2 21%

Valori emogas

pH	7,395		[ 7,350 - 7,450 ]
↑ pCO <sub>2</sub>	71,1	mmHg	[ 35,0 - 45,0 ]
↓ pO <sub>2</sub>	54,7	mmHg	[ 75,0 - 100 ]

Valori ossimetrici

ctHb	12,4	g/dL	[ - - ]
Hct <sub>c</sub>	37,9	%	[ - - ]
↓ sO <sub>2</sub>	87,1	%	[ 95,0 - 99,0 ]
FO <sub>2</sub> Hb	84,6	%	
↑ FCOHb	2,3	%	[ 0,0 - 2,0 ]
FHHb	12,5	%	
FMetHb	0,6	%	[ - 1,5 ]

Valori calcolati

p50 <sub>c</sub>	27,49	mmHg	
ctO <sub>2c</sub>	14,7	Vol%	
pO <sub>2(a)/FO<sub>2</sub>(l)<sub>c</sub></sub>	261	mmHg	

Stato acido-base

↑ cHCO <sub>3</sub> <sup>-</sup> (P) <sub>c</sub>	43,5	mmol/L	[ 22,0 - 29,0 ]
↑ cHCO <sub>3</sub> <sup>-</sup> (P,st) <sub>c</sub>	39,1	mmol/L	[ 17,0 - 20,0 ]
↑ cBase(B) <sub>c</sub>	15,3	mmol/L	[ -2,0 - 2,0 ]
↑ cBase(Ecf) <sub>c</sub>	18,6	mmol/L	[ -1,0 - 1,0 ]

Valori elettroliti

cNa <sup>+</sup>	144	mmol/L	[ 136 - 146 ]
cK <sup>+</sup>	4,1	mmol/L	[ 3,5 - 5,3 ]
↓ cCl <sup>-</sup>	92	mmol/L	[ 97 - 110 ]
↓ cCa <sup>2+</sup>	1,13	mmol/L	[ 1,15 - 1,25 ]
Anion Gap <sub>c</sub>	8,3	mmol/L	

Valori metaboliti

↑ cGlu	142	mg/dL	[ 70 - 110 ]
cLac	1,3	mmol/L	[ 0,5 - 1,6 ]
ctBil	0,6	mg/dL	[ - - ]

Note

↑	Valore/i sopra l'intervallo di riferimento
↓	Valore/i sotto l'intervallo di riferimento
c	Valori calcolati