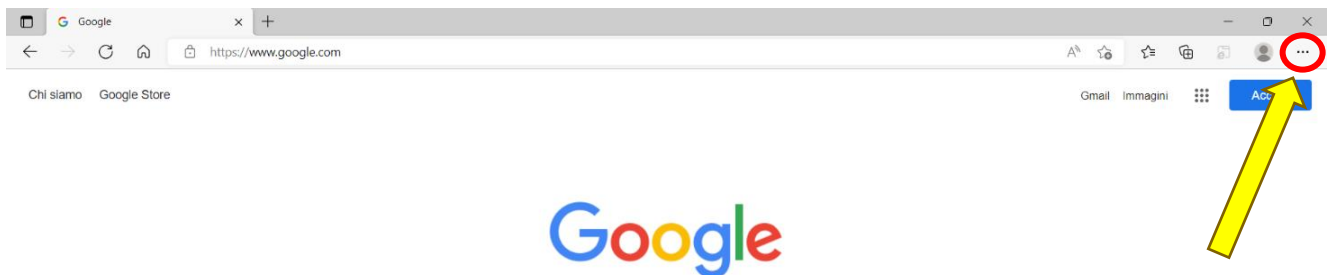
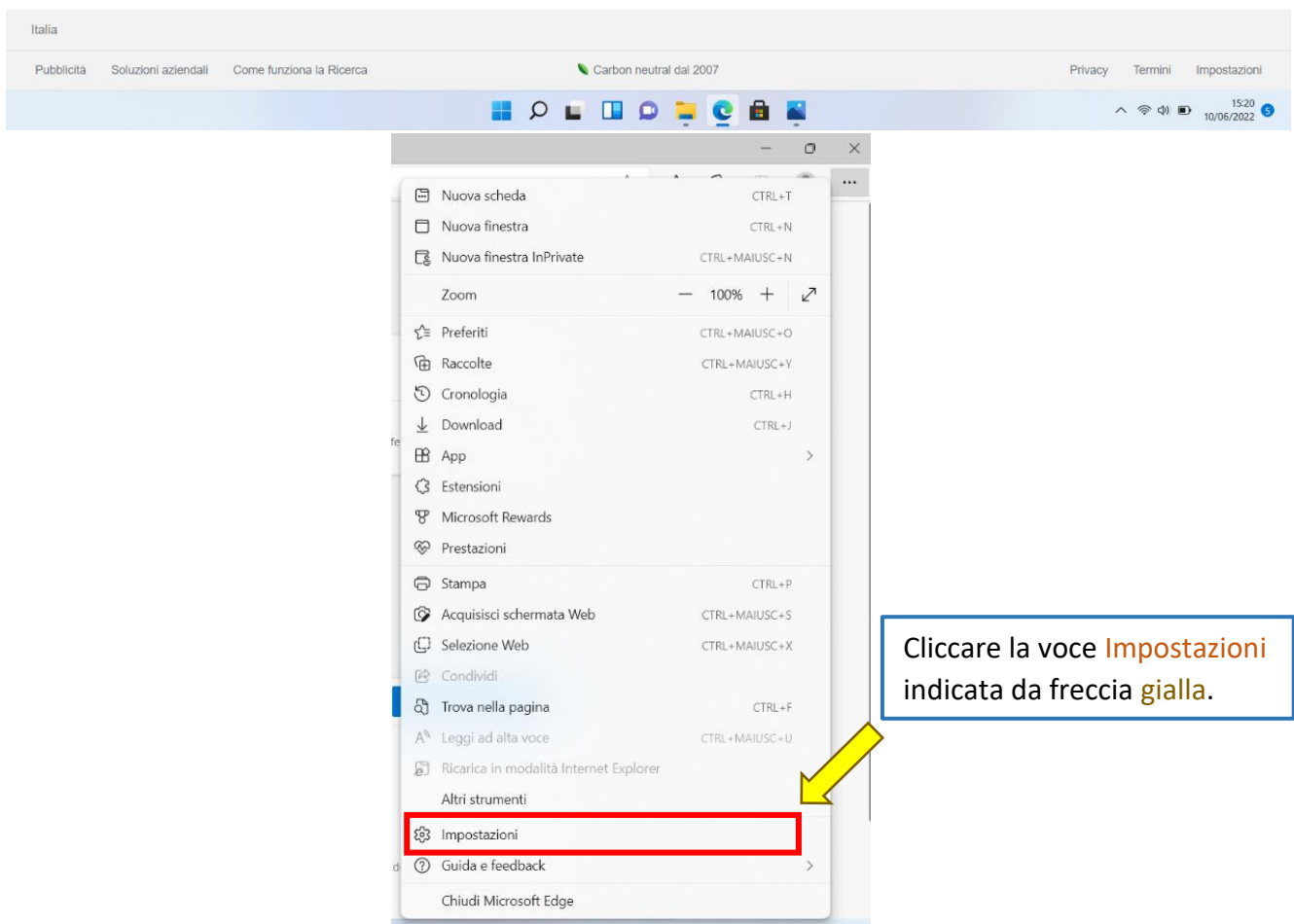


Configurazione Edge in modalità Internet Explorer



Aprire il browser Edge e selezionare i tre puntini (...) indicati da freccia gialla per accedere al menu a tendina in figura seguente.



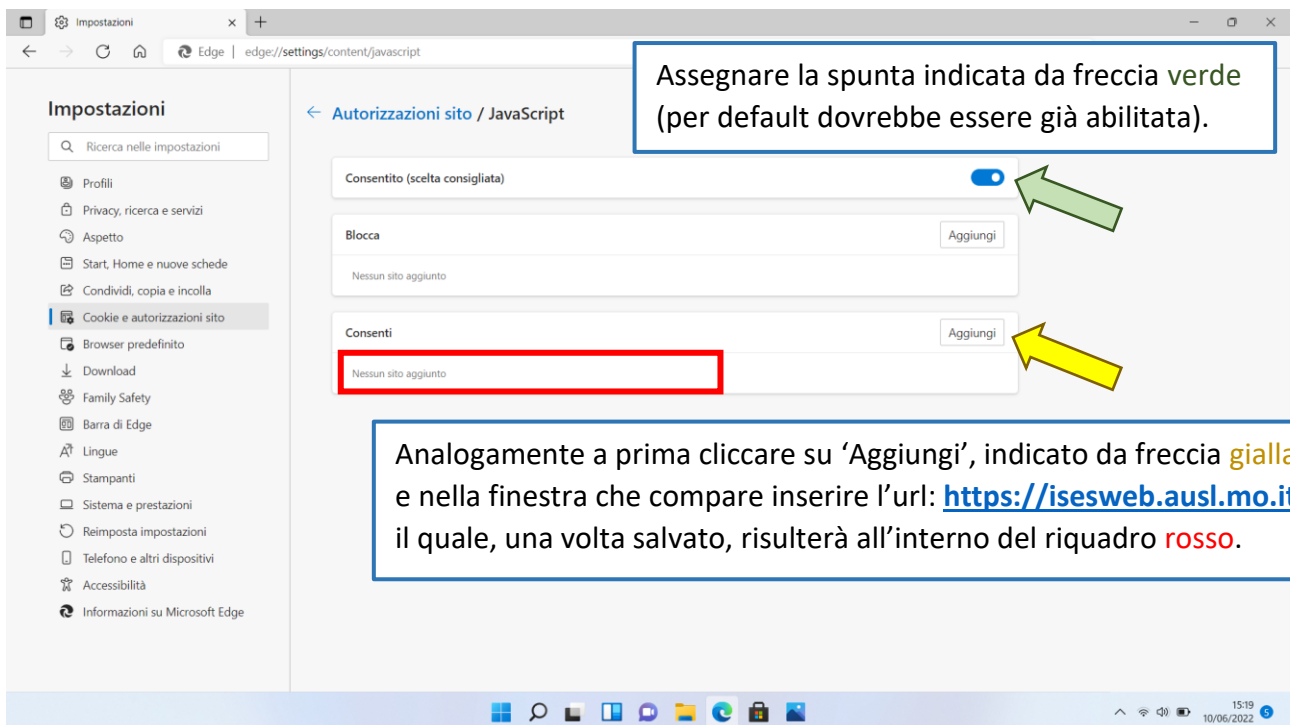
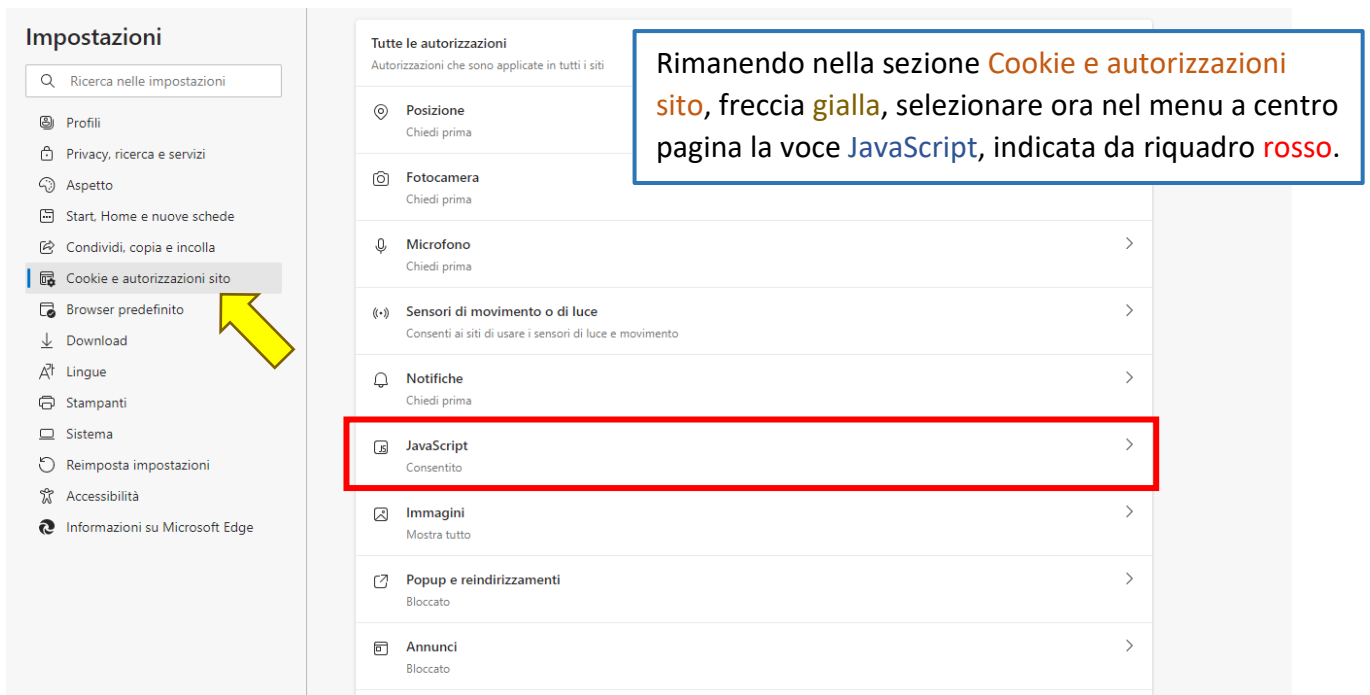
Cliccare la voce **Impostazioni** indicata da freccia gialla.

Configurazione Edge in modalità Internet Explorer

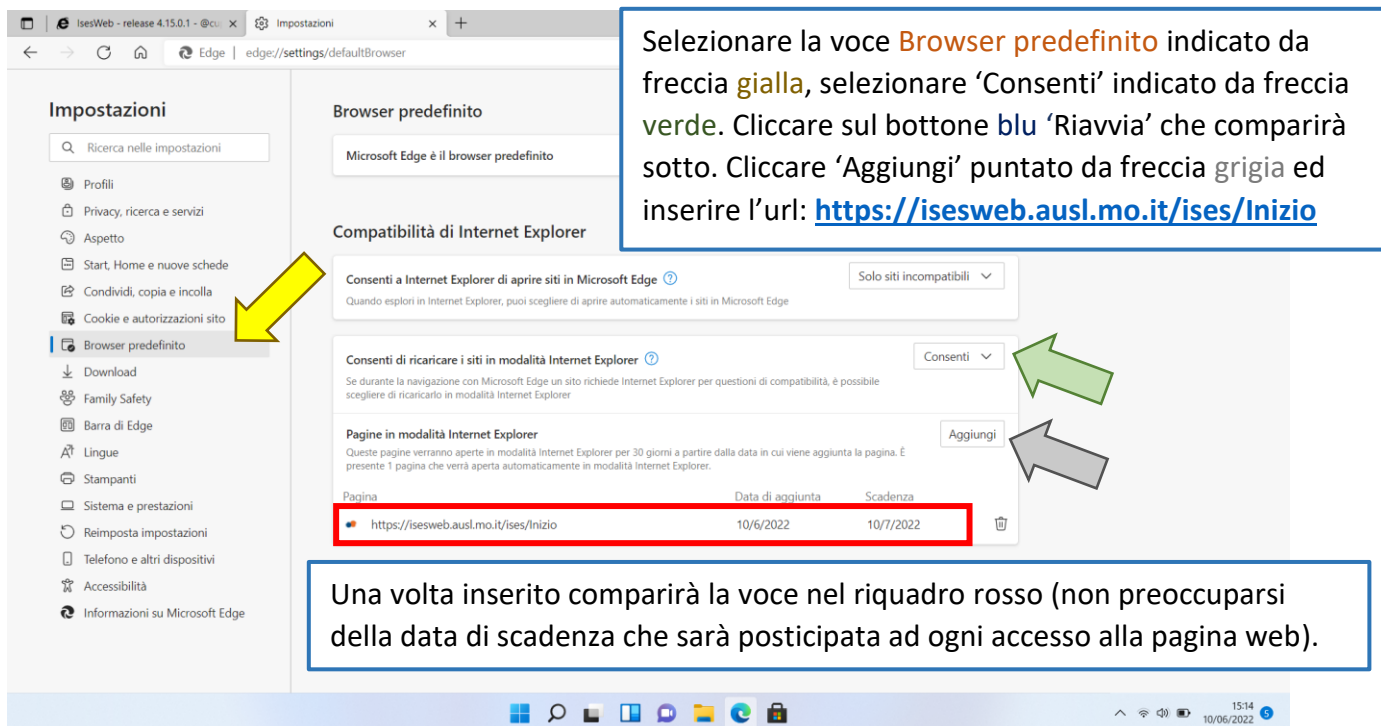
Selezionare la voce **Cookie e autorizzazioni sito** indicato da freccia **gialla**. Nell'elenco che compare al centro della pagina selezionare **Popup e reindirizzamenti**, cliccare poi su 'Aggiungi' indicato da freccia **verde** (prosegue in immagine seguente).

Nella finestra che compare inserire l'url: <https://isesweb.ausl.mo.it> una volta salvato risulterà poi all'interno del riquadro indicato da freccia **gialla**.

Configurazione Edge in modalità Internet Explorer

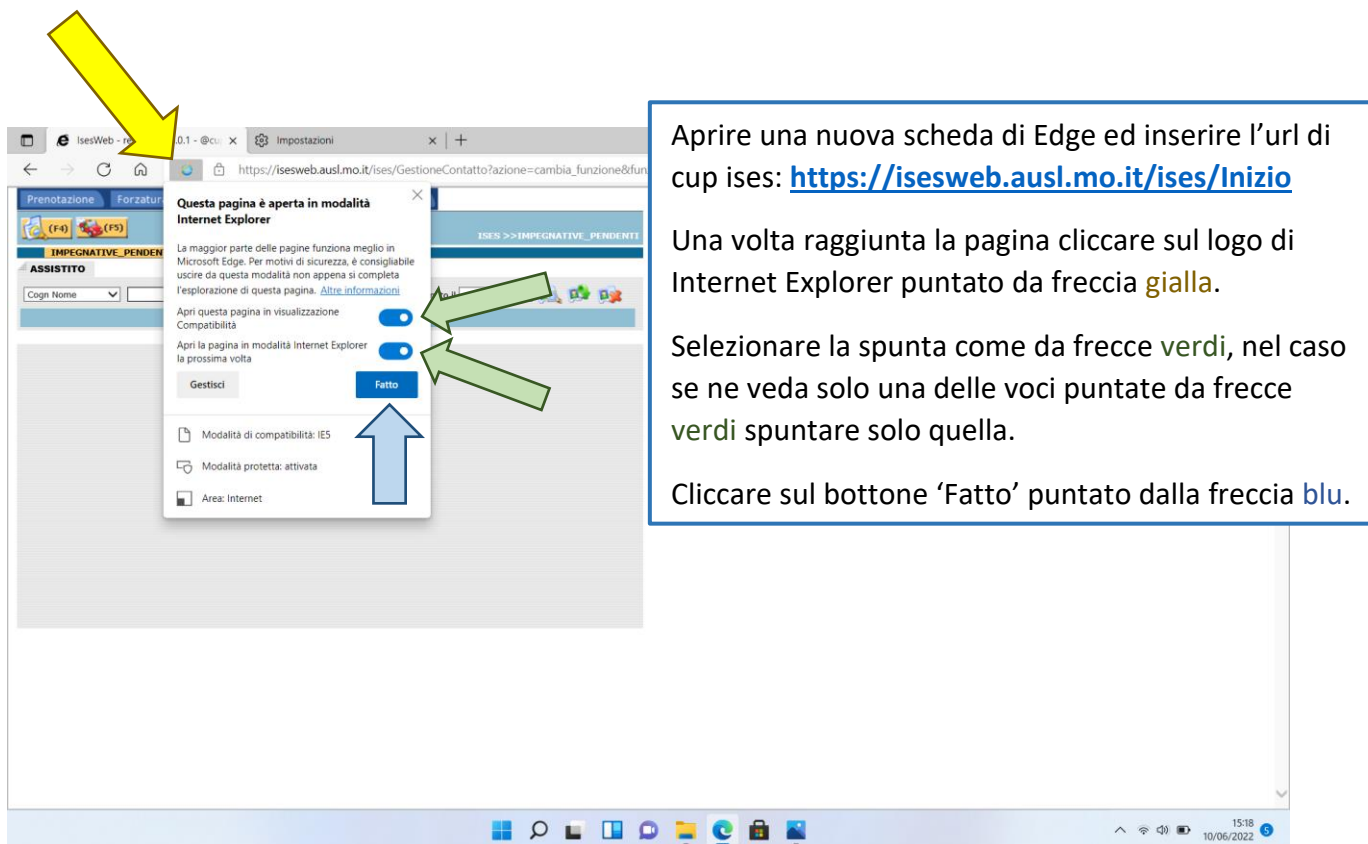


Configurazione Edge in modalità Internet Explorer



Selezionare la voce **Browser predefinito** indicato da freccia **gialla**, selezionare 'Consenti' indicato da freccia **verde**. Cliccare sul bottone **blu** 'Riavvia' che comparirà sotto. Cliccare 'Aggiungi' puntato da freccia **grigia** ed inserire l'url: <https://isesweb.ausl.mo.it/ises/Inizio>

Una volta inserito comparirà la voce nel riquadro rosso (non preoccuparsi della data di scadenza che sarà posticipata ad ogni accesso alla pagina web).



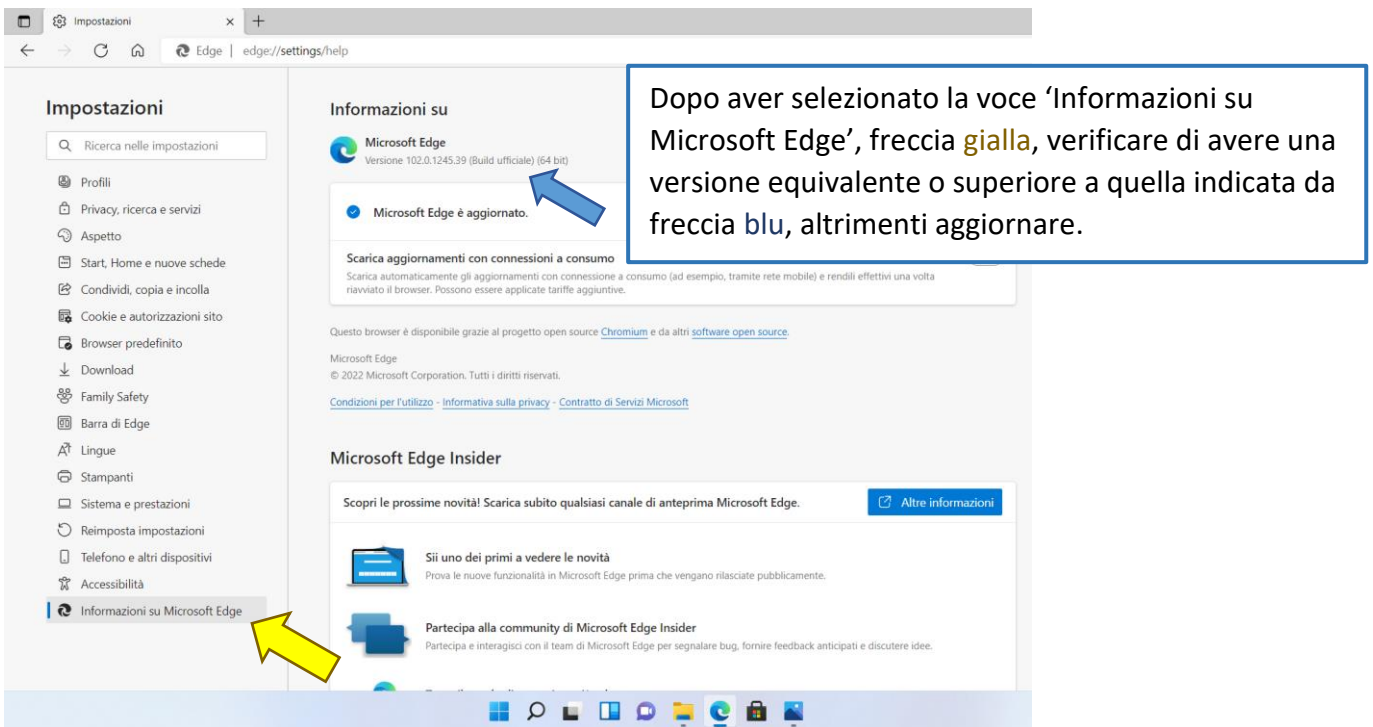
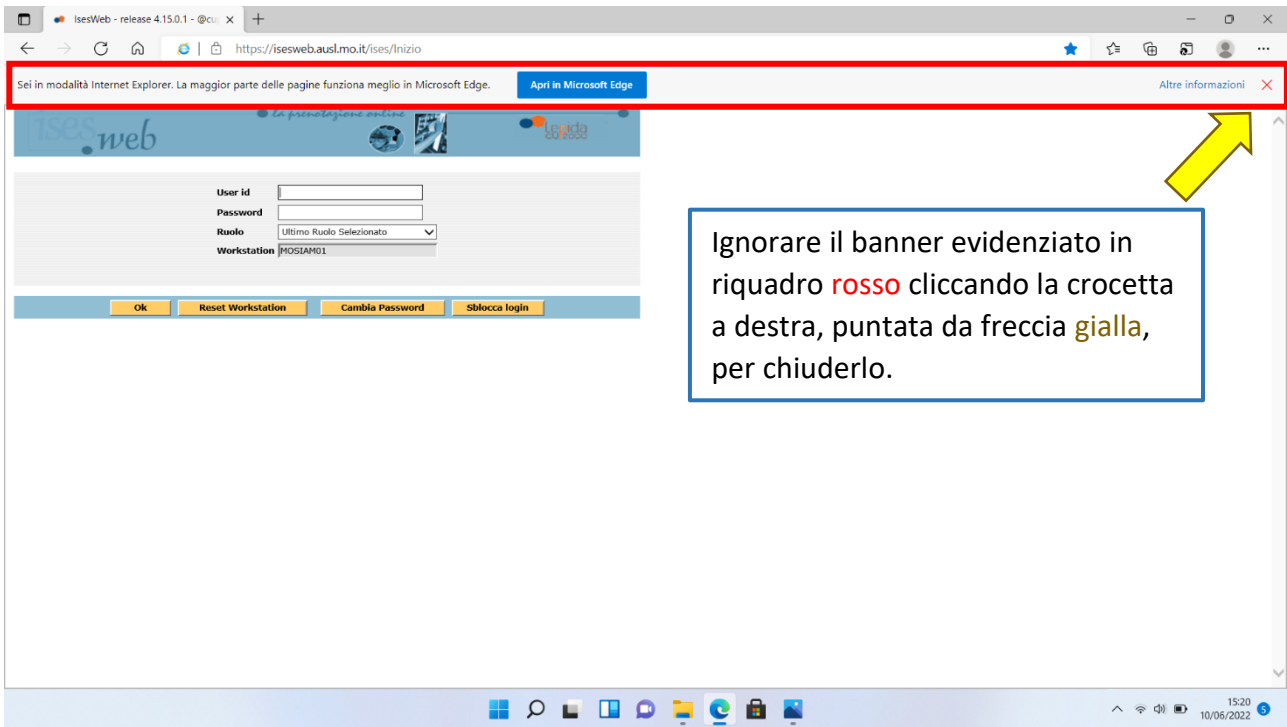
Aprire una nuova scheda di Edge ed inserire l'url di cup ises: <https://isesweb.ausl.mo.it/ises/Inizio>

Una volta raggiunta la pagina cliccare sul logo di Internet Explorer puntato da freccia **gialla**.

Selezionare la spunta come da frecce **verdi**, nel caso se ne veda solo una delle voci puntate da frecce **verdi** spuntare solo quella.

Cliccare sul bottone 'Fatto' puntato dalla freccia **blu**.

Configurazione Edge in modalità Internet Explorer



NEL CASO SIA NECESSARIO AGGIORNARE PER RAGGIUNGERE LA VERSIONE 102.0.1245.39 (O VERSIONE SUCCESSIVA DOVUTA AD ULTERIORI RILASCI IN FUTURO), UNA VOLTA COMPLETATO QUESTO AGGIORNAMENTO, VERIFICARE CHE SIANO ANCORA PRESENTI LE CONFIGURAZIONI DESCRITTE IN QUESTA GUIDA.